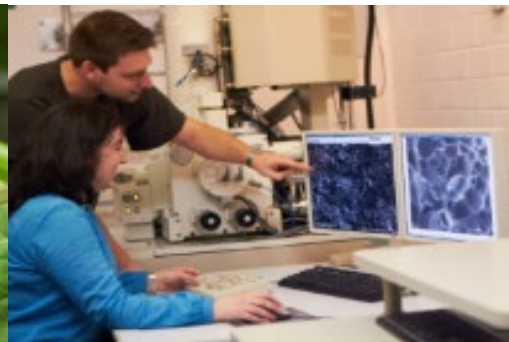


Allen Erstsemestern ein herzliches Willkommen in unserer Fakultät!



Geschichte der Leibniz Universität Hannover

- **1831** mit 64 Schülern als Höhere Gewerbeschule
- seit **1879** „Königliche Technische Hochschule“ im ehemaligen Welfenschloss – heute LUH-Hauptgebäude
- seit **1899** Technische Hochschule
- seit **1978** Universität Hannover
- seit **2006** Gottfried Wilhelm **Leibniz Universität**
- heute **28.000** Studierende in über **85** Studiengängen



9 Fakultäten

3 Schools



6 Lehreinheiten:

Biologie

Geowissenschaften

Lebensmittelwissenschaft

Chemie

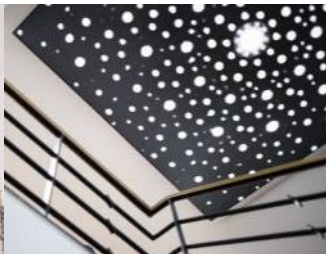
Geographie

Pflanzenwissenschaften



Unsere Fakultät in Zahlen

- 20 Institute
in 36 Gebäudeeinheiten (> 30.000 m²)
- ca. 3.400 Studierende
- ca. 230 Lehrpersonen, davon ca.
60 hauptamtliche Professor*innen
- ca. 650 Beschäftigte (in Wissenschaft,
Technik, Handwerk und Verwaltung)



Unsere 20 Institute

Biologie & Pflanzenwiss.

- Botanik
- Geobotanik
- Mikrobiologie
- Zellbiologie & Biophysik
- Gartenbauliche Produktionssysteme
- Pflanzenernährung
- Pflanzengenetik

Chemie

- Anorganische Chemie
- Lebensmittelchemie
- Organische Chemie
- Physikalische Chemie & Elektrochemie
- Technische Chemie
- Lebensmittelwissenschaft & Humanernährung

Lehrer*innenbildung

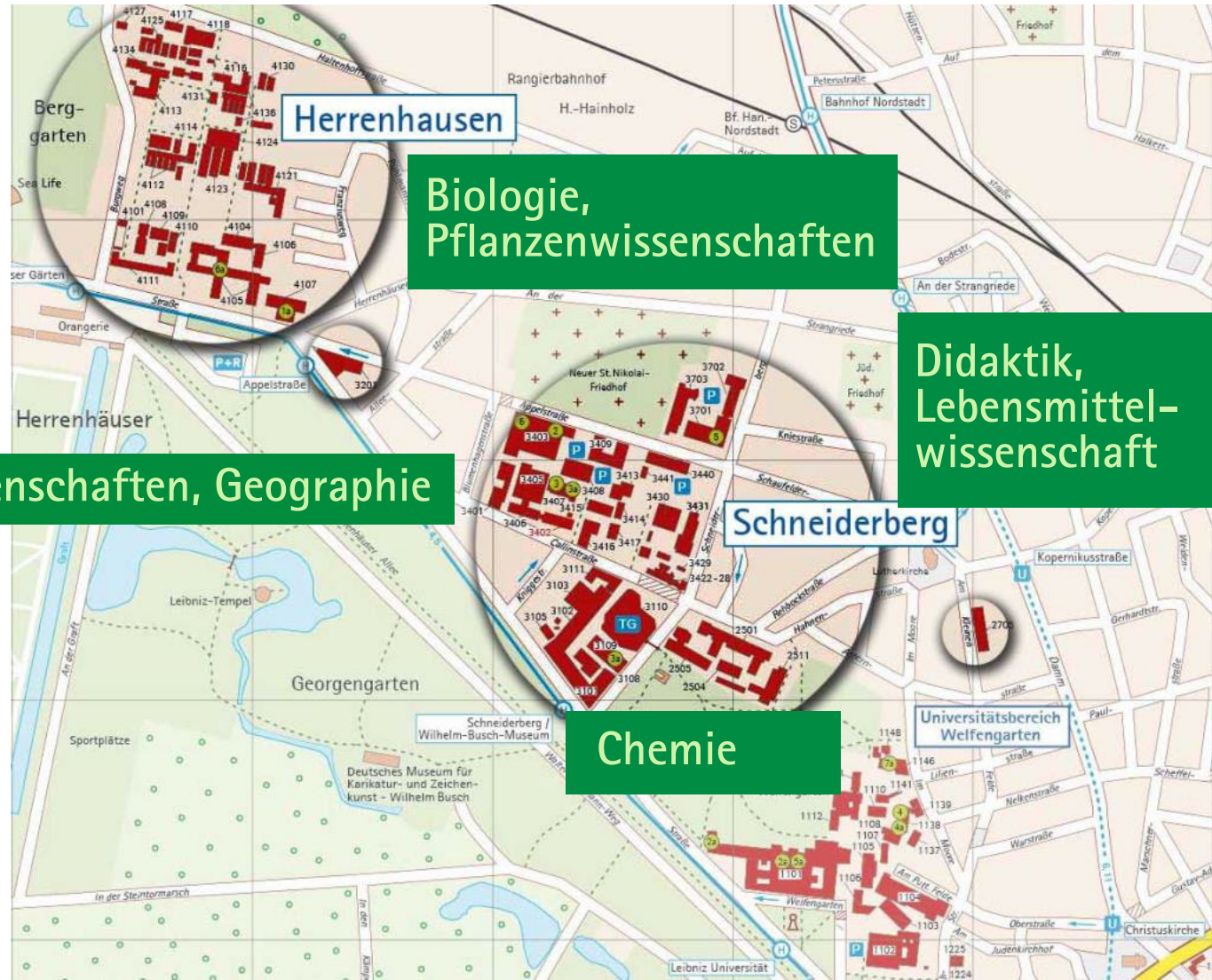
- Didaktik der Naturwissenschaften

- Innovations-Forschung,
Technologie-Management &
Entrepreneurship

Geowissenschaften & Geographie

- Bodenkunde
- Geologie
- Mineralogie
- Physische Geographie & Landschaftsökologie
- Wirtschafts- & Kulturgeographie

Standorte



Wie funktioniert unsere Fakultät?

Dekanin Prof. Dr. Stefanie Heiden

- Vorsitzende des Fakultätsrats und des Dekanats
- Vertretung der Fakultät nach innen und nach außen

Forschungsdekan Prof. Dr. Ingo Liefner

- Vertretung der Dekanin

Forschungsprodekan Prof. Dr. Georg Guggenberger

- Vertretung des Forschungsdekans

Studiendekanin Prof. Dr. Jutta Papenbrock

- Vorsitzende aller Studienkommissionen und des Koordinierungsausschusses
- Sicherstellung der Lehre

Studienprodekan Prof. Dr. François Holtz

- Vertretung der Studiendekanin



Studiendekanat

Studiendekanin, Studienprodekan,
die Referentinnen für Studienangelegenheiten
und Studiengangskoordinator*innen
unterstützen:

- die Sicherstellung eines hochwertigen Lehrangebots
- die Koordination der Studiengänge
- die Arbeit der Prüfungsausschüsse
- ...



Studienbereiche



Chemie,
Biochemie,
Life Science &
Lebensmittel-
wissenschaft

Biologie &
Pflanzen-
wissenschaften

Geographie &
Geowissenschaften

Ausschüsse und Gremien

Fakultätsrat

Fachrat &
Fachschaftsrat
Stud.vertretung

Stukos: Studien-
kommissionen

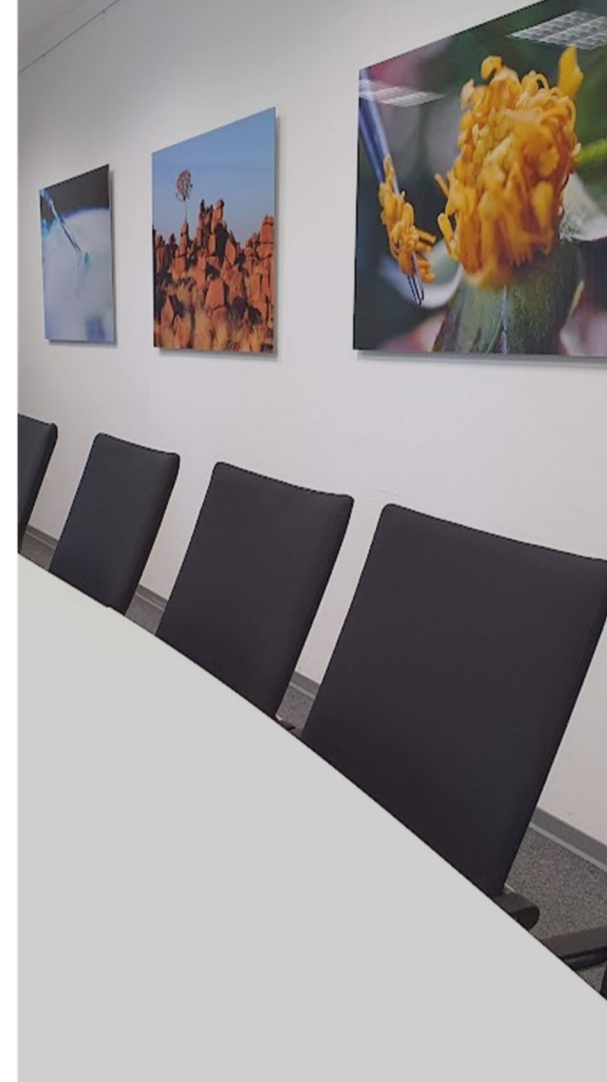
Koordinierungs-
ausschuss

Prüfungs-
ausschüsse

Auswahl-
kommissionen

Die Sicht und die Erfahrung von Studierenden ist für unsere Ausschüssen und Gremien sehr wertvoll und unverzichtbar.

Informieren Sie sich, welche Rolle Sie spielen können und mischen Sie mit!



Wer hilft im Studium?

Organisiert und betreut werden unsere Bachelor- und Master-Studiengänge von unseren **Studiengangskoordinator*innen**.

Sie haben den Überblick und helfen mit allen praktischen Fragen zum Studium weiter.

Brauchen Sie fachlichen Rat? Dann sind die Fachstudienberater*innen für Sie da.

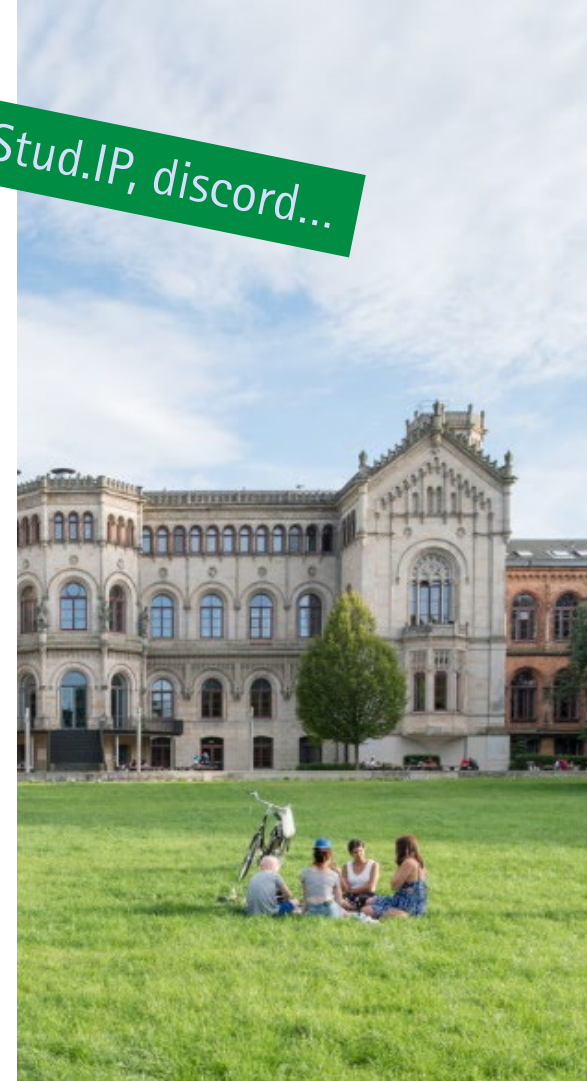


Unsere Fachräte

- Biologie
 - Chemie, Biochemie, Life Science
 - Geographie
 - Geowissenschaften
 - Pflanzenwissenschaften
- und
- Berufspädagogik
(Lebensmittelwissenschaft)

... sind für alle Studierenden offen
und freuen sich immer über neue Gesichter!

@instagram, Stud.IP, discord...





„Gesundheitsvorsorge“ für B. Sc.

Arbeitsmedizinische Vorsorge für alle Studierenden bei Geländeveranstaltungen im In- und Ausland

Pflicht- und Angebotsvorsorge

wegen Gefährdung entspr. Schutzstufe 2 der BiostoffV u.a.

- Zecken (niedere Vegetation) – Borreliose, FSME
- Erd- und Pflanzenkontakten – Tetanus, Biostoffe



Alles zur „Arbeitsmedizinischen Vorsorge-
Bescheinigung“ in Stud.IP mit der Nr. 12000

Am besten gleich heute als Teilnehmer*in eintragen!

Es ist normal, verschieden zu sein

Alle Studierenden haben verschiedene Bedürfnisse – schon aufgrund der eigenen Lebenssituation.

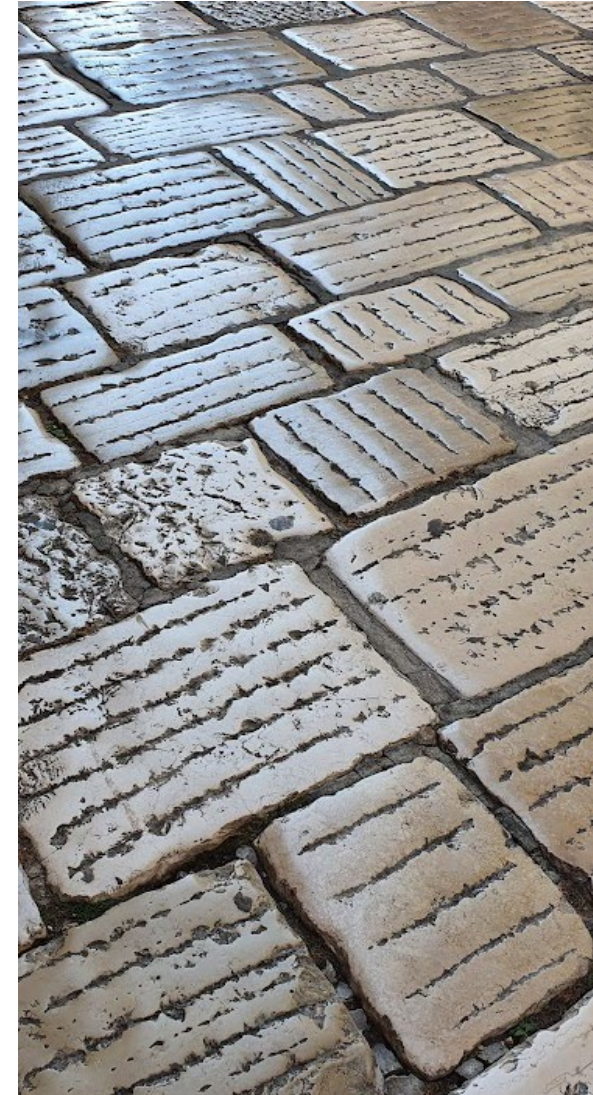
Haben Sie Familienaufgaben? Oder erwarten Sie ein Kind?

Dann unterstützt Sie der [Familienservice der LUH](#).

Haben Sie eine Behinderung oder chronische Erkrankung?

Beratung und Hilfestellung dazu und auch zum [Nachteilsausgleich](#) bei Prüfungen bietet die [Beauftragte für Studierende mit Handicap/chronischer Erkrankung](#).

Sprechen Sie auch Ihre Lehrpersonen an, wenn Sie Fragen oder Probleme haben.



Evaluationen – Ihr Feedback zählt

- Am Ende jedes Semesters werden alle **Lehrveranstaltungen „evaluiert“**. Nutzen Sie diese Chance, Ihrer Bewertung einzelner Lehrveranstaltungen Gehör zu verschaffen.
- Sachliche Kommentare helfen, gezielt jede Veranstaltung zu verbessern.
- Die Ergebnisse können im Studiendekanat und bei den Studienkommissionen eingesehen werden.



Von Hannover in die Welt... ?

Im Studium haben Sie die Chance, über die Grenzen Hannovers und Deutschlands hinweg zu blicken. Es gibt viele Partnerschaften und Finanzierungen für Austausch.

Machen Sie sich ein Bild, was alles möglich ist und strecken Sie schon zu Beginn Ihres Studiums Ihre Fühler aus.

Die [Austauschkoordinator*innen](#) unserer Fakultät unterstützen Sie bei den Schritten ins Ausland.

Nutzen Sie auch Infoveranstaltungen dazu, die für Ihren Studiengang organisiert werden.

[www.nat.uni-hannover.de/de/
studium/im-studium/mobilitaet](http://www.nat.uni-hannover.de/de/studium/im-studium/mobilitaet)



GRADUIERTENSCHULE der NATURWISSENSCHAFTLICHEN Fakultät

Auch wenn Sie vielleicht erst am Anfang des Studiums stehen, können Sie teilnehmen an **berufsqualifizierenden Kursen**

- spezifisch zugeschnitten auf Naturwissenschaften
- Workshops, Coachings, Seminare, Summer School...



oder Karriere-Trainings...

➤ [Programm und Anmeldung](#)



GRANAT
GRADUATE SCHOOL
OF NATURAL SCIENCES

Gute Kommunikation: Studentische E-Mail-Adresse

name@stud.uni-hannover.de

- ✓ datenschutzkonform
- ✓ @stud.uni-hannover.de-Adresse belegt, dass Sie Studierende*r der LUH sind
- ✓ studentische Rabatte (z.B. bei Softwareanbietern oder Streaming-Diensten)
- ✓ Aktivieren ganz einfach hier: <https://login.uni-hannover.de>

Für alle Studierenden der Uni

Zentrale Einrichtung für Qualitätsentwicklung
in Studium und Lehre ([ZQS](#))

Bausteine für Erfolg in Studium und Beruf

- **Schlüsselkompetenzen:** Kommunikations-, Stimm-/Sprechtraining, Lernstrategien, Selbstpräsentation, Projektmanagement
- **Praxisprojekte in Unternehmen:** Bachelor plus, BrainBox
- **Berufsorientierung:** Beratung zu Praktika, Praxis, Berufseinstieg, Bewerbungstrainings
- **Kontakte in die Arbeitswelt:** Career Dates, Job Shadowing
- **[Lernraum](#):** Orte zum gemeinsamen Arbeiten auf dem Campus



Leibniz School of Education (LSE) – Lehramt

- Hilfe beim Studienbeginn
- Kompetenzseminare für Lehramtsstudierende
- Ansprechstation für Studienverlauf und Anrechnungsfragen

Leibniz Language Centre (LLC)

- Sprachkurse
- Sprachnachweise (TOEFL, IELTS, DAAD-Prüfung)
- Fachsprachliche Kurse in Deutsch als Fremdsprache
- Einführung in wissenschaftliches Englisch
- Englisch Niveau B2 und C1

Psychologisch-therapeutische Beratung (PTB)

Vertrauliche Beratung und Unterstützung bei persönlichen und studienbedingten Problemen (auch anonym per E-Mail):

- Arbeitsorganisation und Zeitmanagement
- Prüfungsangst
- Einsamkeit, depressive Phasen



Für alle Studierenden der Uni...

- [ServiceCentre](#) im Welfenschloss
- [Zentrale Studienberatung](#) (ZSB)
- [Akademisches Prüfungsamt](#) (APA)
- [Immatrikulationsamt](#) (I-Amt)
- [Hochschulbüro für Internationales](#) (HI)
- [AStA](#) Allgemeiner Studierenden-Ausschuss
- [Studentenwerk Hannover](#): Wohnen, Soziales, BAföG...
- [ZQS/E-Learning Service](#) (elsa)
- [Hochschulbüro für ChancenVielfalt](#)
- [Leibniz Universität IT-Services](#) (LUI5)
- [TIB – Unibibliothek](#) – bietet Webinare für Erstsemester
- [Hochschulsport](#)
- ...



Ihnen allen einen guten Start in Ihr Studium im Wintersemester 2023/24!



Wir freuen uns auf Sie!